



Clou

<b>Ausstattung</b>			
	<b>Standard</b>	<b>Extra</b>	<b>Individuell</b>
<b>Konstruktion:</b>	Gewölbter Stahlbetonkörper mit Boden (Belastung 3,5 kN/qm oder Fahrzeuge bis 2,5 t Gesamtgewicht).	Höhere Bodenbelastungen. Entlüftungsöffnungen in den Seitenwänden.	
<b>Fundamente:</b>	Bauseits erstellte Streifenfundamente.	- ZAPF-Punktfundamente unter den Ecken der Garage - Höher- und Tieferfundierung - ZAPF-Streifenfundamente - Erdarbeiten gemäß Preisliste für Mehrleistungen.	
<b>Dach:</b>	Gewölbtes Dach mit Dachbeschichtung.	Zusätzliche Seitenaufkantung für Extensivbegrünung.	
<b>Oberflächen innen:</b>	Wischfester Anstrich inkl. Türanschlagleisten.		Schalungsglatt ohne Innenfarbe.
<b>Oberflächen außen:</b>	Grobkornputz.	Reibstrukturputz Sonderfarben.	Wetterfester Kunstharzspritzputz im Grundfarbton weiß mit zusätzlich aufgebrachtem Mischgranulat „bunt“.
<b>Tore:</b>	Spezielles innenliegendes Stahlfederhubtor mit Sinus-Welle alunatur eloxiert, Zarge in Edelstahl.		
<b>Türen:</b>		Stahlsickentür in der Seitenwand mit Designaufsatz. Spezialtür in Schlüssellochform.	
<b>Fenster:</b>		Rundfensterelement Durchmesser 90 cm.	
<b>Wände:</b>	Anfüllung bis 0,5 m Seitenwand und 1,50 m an der Rückwand ohne Verstärkung möglich.	Aussparungen. Zusätzliche Verstärkung für Erdan- und Erdüberfüllung (Einbau im Hang) möglich.	
<b>Elektro-Installation:</b>		Garagen-Unterputz-Elektroinstallation - 1 Designlampe - 1 Steckdose/Kippschalter Kombination - 1 Steckdose oder Leerdose im Deckenbereich Elektrischer ZAPF-Torantrieb mit Handsender. Schlüsselschalter unter Putz.	
<b>Montage:</b>	Montage mit ZAPF-Spezialfahrzeug.	Montage mit Kran.	

### Technische Erläuterungen

Garagenboden mit 1% Gefälle nach vorne.

Fundamente abhängig von der Bodenbeschaffenheit.  
Bauseitige Fundamente nach Angaben Fa. ZAPF GmbH.  
- Verlegen der Entwässerung.

Schneelast 1,5 kN/qm  
Das Regenwasser läuft über die Dachfläche nach hinten ab.  
Drainage notwendig.

Bei Reihengaragen werden nur die sichtbaren Wände behandelt.

Einbaulagen der Türen gemäß Leistungsbeschreibung.

Einbaulagen der Fenster gemäß Leistungsbeschreibung.

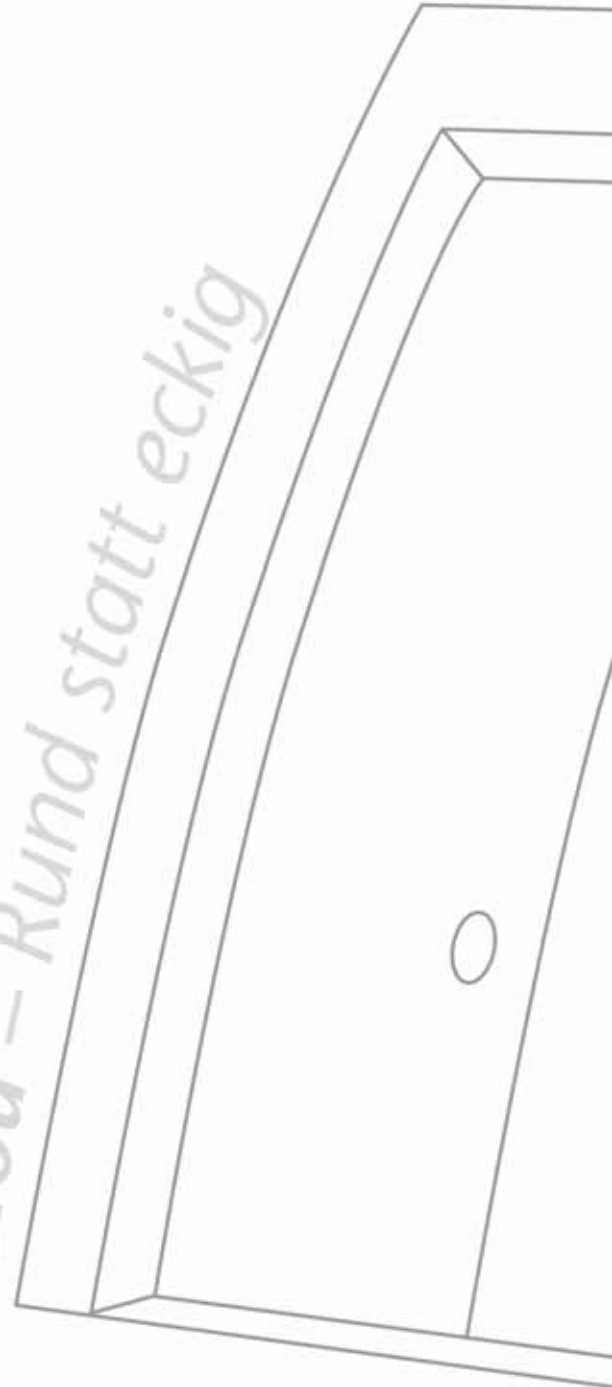
Elektrozuleitung bauseits.

Montage erfolgt nach vorheriger Baustellenbeurteilung.

### USP/Besonderheiten

- Schlüsselfertige Lieferung
- Schnelle Bauzeit
- Bundesweiter Service
- Montage mit ZAPF-entwickelten Spezialtransporter
- Vielseitige Zusatzausstattung
- Kantenlose Einfahrt
- Als Einzel- und Reihenanlage
- Alles aus einer Hand

*Clou – Rund statt eckig*





## Innenraumsystem

Speziell für die Clou wurde ein durchdachtes Innenraumsystem konzipiert, das Ordnung mit Methode schafft und in ästhetischer Hinsicht dem Clou-Design voll gerecht wird.

Das Lagersystem besteht aus pulverbeschichtetem Stahl. Dieses Material verleiht dem ausgeklügelten System einen edlen Glanz und steht für hohe Formbeständigkeit. So bildet es einen optisch ansprechenden und stabilen Rahmen für all die Dinge, die in der Garage übersichtlich und bequem Platz finden sollen. Zum Beispiel Autoreifen, Fahrräder oder Werkzeug.



Ablage



Fahrradhalter



Schale



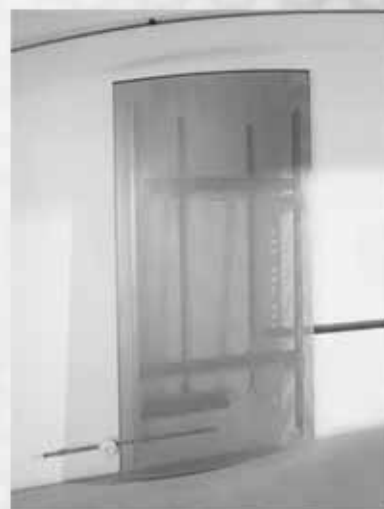
Haken



Reifenhalter



Rollcontainer



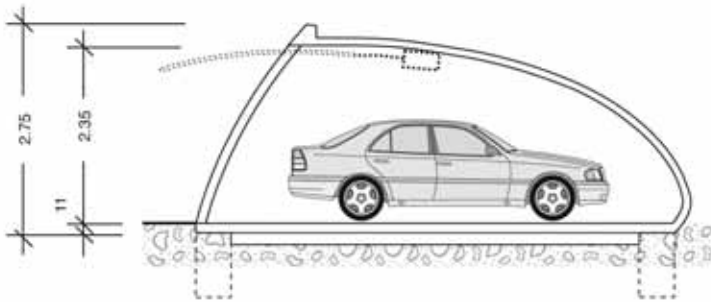
Gartengerätehalter

Clou 650 

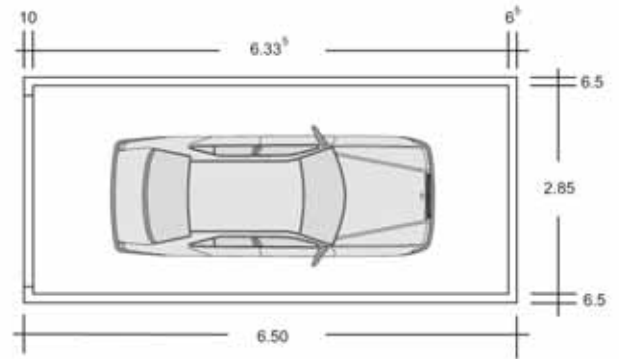
L 6,50 m

Gesamtbreite	Gesamtlänge	Gesamthöhe	Durchfahrtsbreite Tor	Durchfahrtshöhe Tor	Nutzfläche qm	Umbauter Raum m <sup>3</sup>
2,98	6,50	2,75	2,55	2,05	18,05	39,34

Schnitt Clou 650



Grundriss Clou 650

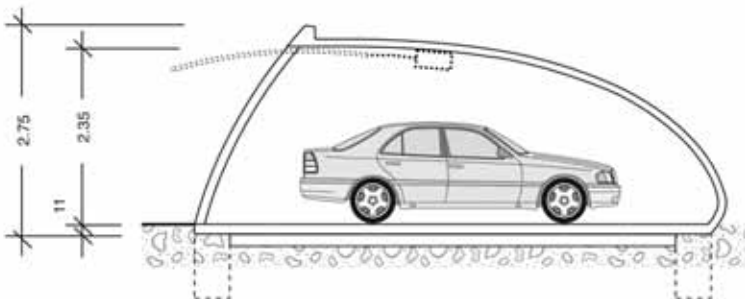


Clou 700 

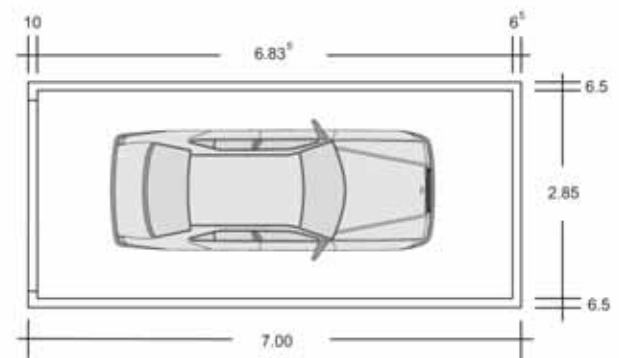
L 7,00 m

Gesamtbreite	Gesamtlänge	Gesamthöhe	Durchfahrtsbreite Tor	Durchfahrtshöhe Tor	Nutzfläche qm	Umbauter Raum m <sup>3</sup>
2,98	7,00	2,75	2,55	2,05	19,48	43,21

Schnitt Clou 700

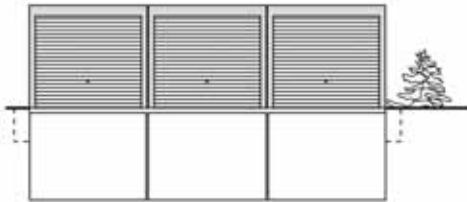


Grundriss Clou 700

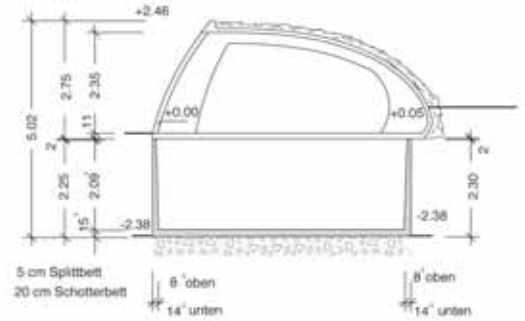




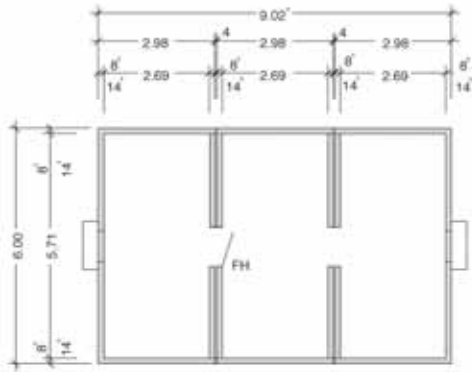
Vorderansicht



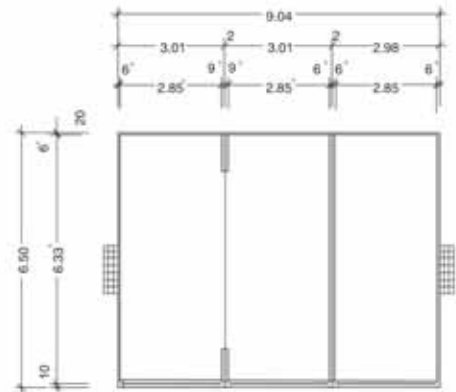
Schnitt



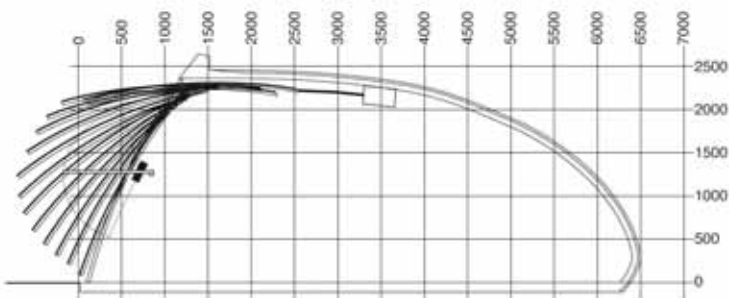
Grundriss Keller



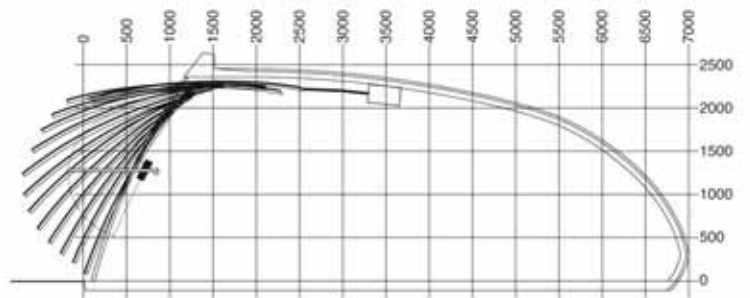
Grundriss Clou-Garage



Schnitt Clou 650 (Maßstab 1:35, Maßeinheit in mm)



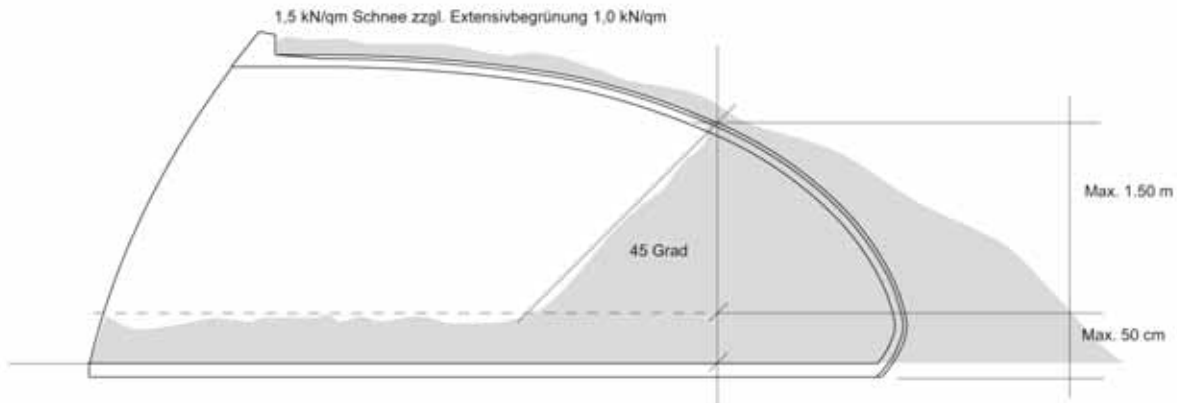
Schnitt Clou 700 (Maßstab 1:35, Maßeinheit in mm)



## Erdanfüllung

**Erdanfüllung ohne zusätzliche Verstärkung**

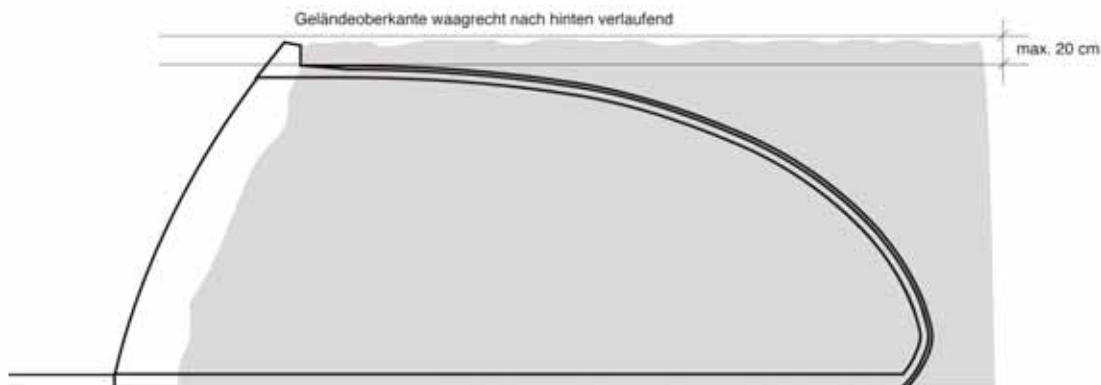
Fundamente ja nach Anfüllung mit Schubankern, Vorgabe durch ZAPF-Fundamentplan



## Erdüberfüllung

**Erdüberfüllung mit Vollverstärkung (Mehrpreis)**

Fundamente mit Schubankern gegen Erddruck erforderlich!

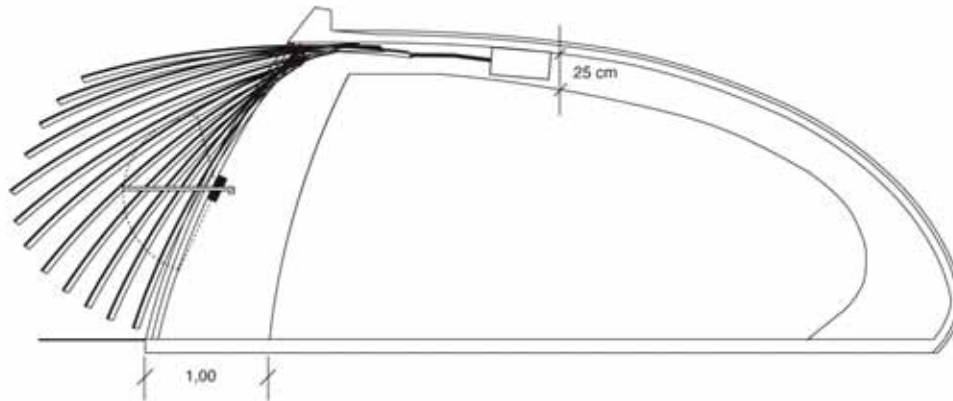




## Seitenwandaussparung

### Aussparungen

Die Seitenwandaussparungen sind gestalterisch der Garagenform angepasst. Sie beginnen ca. 1,00 m nach der Vorderkante und verlaufen mit einer Sturzhöhe von ca. 0,25 m parallel zur Deckenunterkante. Sie enden ca. 1,20 m vor der Hinterkante. Bei großer Seitenwandaussparung Fundamentplan beachten. Andere Aussparungen auf Anfrage möglich!



## Ergänzende Leistungsbeschreibung Clou (Stand 01.05.2002)

In den folgenden Punkten weichen die Garagen CLOU 650/CLOU 700 von der Standard-Leistungsbeschreibung (Seite 124) ab:

### Zu Punkt 2. Dach und Entwässerung

#### Allgemein

Das Garagendach hat bei normaler Dachlast eine seitliche keilförmige Erhöhung (ca. 3 cm) und ist für eine Schneelast von 1,5 kN/qm ausgelegt (höhere Schneelast auf Anfrage möglich). Es ist für Reinigungszwecke begehbar, jedoch nur mit zusätzlichen Sicherheitsmaßnahmen (Absturzgefahr). Das unberechtigte Begehen des Daches muss durch ausreichende Hinweise und Absperungen verhindert werden. Die Abdichtung ist nicht für Erdanfüllung/Begrünung ausgelegt.

#### Entwässerung

Das Regenwasser läuft über die Dachfläche nach hinten ab und tropft im Bereich des hinteren Wölbungsüberstandes in eine bauseits vorzusehende Drainage oder Versickerung.

#### Erdanfüllung/Begrünung

Die Konstruktion des CLOU erlaubt bereits in der Grundversion die Aufbringung einer Extensivbegrünung und eine Erdanfüllung der Garage an der Rückwandkrümmung bis max. 1,50 m Höhe, an den Seitenwänden bis max. 0,50 m Höhe. Dabei ist zu beachten, dass die Dachfläche mit max. 1,5 kN/qm Schnee und 1,0 kN/qm Extensivbegrünung belastet werden darf (siehe „Erdanfüllung ohne zusätzliche Verstärkungen“). Zur Einfassung der Begrünung oder Erdüberfüllung auf der Dachfläche kann je nach Art und Höhe eine zusätzliche Seitenaufkantung (ca. 15-16 cm) notwendig werden.

In jedem Fall müssen bauseitig alle erdberührenden bzw. begrünteren Flächen entsprechend gegen Feuchtigkeit/Wasser bzw. wurzelfest abgedichtet werden (siehe technisches Blatt für Erdan- bzw. Erdüberfüllung sowie technisches Blatt für Dachbegrünung). Soll die Clou darüber hinaus mit Erdreich angefüllt oder in einen Hang eingebaut und komplett überfüllt werden, wird eine zusätzliche Wand- und/oder Dachverstärkung notwendig.

Die Überfüllung am Torsturz darf dennoch eine Höhe von 20 cm nicht überschreiten; der Verlauf der Anfüllung nach hinten darf max. waagrecht oder fallend sein! (Siehe Skizze „Clou-Erdüberfüllung mit Vollverstärkung (Mehrpreis)“). Eine höhere Verstärkung muss geprüft werden!

### Zu Punkt 4. Flächenbehandlung

Die Wandinnenflächen und die Deckenfläche sind mit einem wischfesten Anstrich versehen. Der Außenputz entspricht den Standard-Garagen. Bei Reihenanlagen werden jeweils nur die sichtbaren Wände behandelt (Boden wie Standard-Garagen).

### Zu Punkt 5. Garagentor

Das Tor ist ein spezielles innenliegendes Stahlschwinger (Sinuswelle) mit Laufschiene im Deckenbereich. Es wird zwischen den Laibungen eingebaut und schwingt über die Vorderkante der Garage um ca. 0,70 m aus. (ACHTUNG beim Abstellen von Fahrzeugen und bei Benutzung eines elektrischen Torantriebes!) Die Durchfahrthöhe beträgt im Sturzbereich ca. 2,05 m und nimmt entsprechend der Deckenkrümmung ab. Der Torbelag besteht aus Aluwellenblechfüllung (Welle 18/76) alu natur eloxiert, Zarge in Edelstahl.

## Leistungsbeschreibung Clou



Das Tor erfordert wie jedes andere marktübliche Tor eine regelmäßige Wartung (mindestens zweimal im Jahr). Hierbei sollten alle Schraubverbindungen überprüft und die beweglichen Teile geölt werden. Zum problemlosen Öffnen muss, wie auch bei anderen Toren, gegebenenfalls Schnee und Eis vor dem Tor entfernt werden, vor allem bei Verwendung eines Torantriebes.

Als Zusatzausstattung kann das Tor mit einem speziellen elektrischen Antrieb versehen werden. Der Einbau eines Fremdfabrikat-Torantriebes ist aufgrund der speziellen Torführung nicht bzw. nur mit erhöhtem Aufwand möglich. Es sind keine alternativen Tore lieferbar.

### Zu Punkt 6. Belüftung

Die Belüftung erfolgt im Torbereich. Bei nicht angefüllten Seitenwänden ist jeweils eine Lüftungsöffnung im hinteren Wandbereich.

### Zu Punkt 7. Innenausstattung

Die Grundausstattung besteht aus zwei Kunststoff-Türanschlagleisten (beiliegend, zur individuellen Selbstmontage) sowie einem der Garagenverordnung entsprechendem Hinweisschild.

### Zu Punkt 8. Sonderausstattungen (gegen gesonderte Beauftragung und Mehrpreis)

#### Tür

Eine architektonisch angepasste Spezialtür (Schlüssellochform) mit einem nach außen öffnenden Türflügel, Anschlag links oder rechts. Seitliche Bogenelemente festverglast. Das Türblatt ist im unteren Bereich mit einer weißen Platte gefüllt. Gesamtelement: Farbe weiß. Das Türelement hat einen Achsabstand von ca. 2,30 m (Clou 650) und ca. 2,80 m (Clou 700) zur Vorderkante der Garage. Lichtes Rohmaß der Elementöffnung: Breite ca. 1,70 m, Höhe ca. 2,00 m. Alternativ dazu kann eine Stahlsickentüre (wie Standard-Leistungsbeschreibung) mit einem Designaufsatz eingebaut werden.

#### Fenster

Ein festverglastes Rundfensterelement mit einem Durchmesser von ca. 0,90 m, Farbe weiß. Einbau wie Türelement (siehe obigen Achsabstand von der Vorderkante). Das Fensterelement endet auf einer Höhe von ca. 2,00 m (Oberkante Fensteraussparung).

#### Aussparungen

Die Seitenwandaussparungen sind gestalterisch der Garagenform angepasst. Sie beginnen ca. 1,00 m nach der Vorderkante und verlaufen mit einer Sturzhöhe von ca. 0,25 m parallel zur Deckenunterkante. Bei großer Seitenaussparung Fundamentplan beachten. Andere Aussparungen auf Anfrage möglich!

#### Garagen-Unterputz-Elektroinstallation

Einbau wahlweise in der linken oder rechten Wand. Bestehend aus einer Designlampe (Kunststoff) inkl. Glühlampe, einer Steckdosen/Kippschalter-Kombination und einer Steckdose im Deckenbereich, zum Anschluss eines Torantriebes geeignet. Anstelle der Designlampe ist auch der Einbau einer Halogenleuchten-Kombination (U-förmig) gegen Mehrpreis möglich. Details auf Anfrage.

#### Verstärkungen

Als Sonderausführung ist eine Verstärkung für Erdüberfüllung bis max. 0,2 m über dem Torsturz möglich. Eine Abdichtung der erdberührenden Flächen ist erforderlich. Eine Abdichtung entsprechend unserer Standardgaragen ist auf Wunsch möglich.

#### Belüftung

Auf Wunsch können zusätzliche Entlüftungsöffnungen im hinteren Bereich der Seitenwände (rechts und/oder links) angeordnet werden. Diese Öffnungen werden mit Kunststoff-Lüftungsgittern versehen. Bei Erdanfüllung der Seitenwände sind keine zusätzlichen Öffnungen möglich!

#### Attikaaufkantung

Höhe ca. 15-16 cm, bei Dachverstärkung ca. 3 cm weniger, vor der Rückwandkrümmung gegen 0 cm auslaufend, an die Garagenform angepasst. Die Außenseite wird farblich mit der Garage abgestimmt, die Dachseite zusätzlich abgedichtet.

#### Gründach

Aufbringung einer extensiven Dachbegrünung möglich (siehe technisches Blatt ZAPF-Gründach). Die Dachbegrünung wird jedoch vor der Rückwandkrümmung durch einen querverlaufenden Winkel abgeschlossen. Der Übergang zum Geländeverlauf muss bauseitig angelegt werden.

#### Innenraumsystem

Ein speziell entwickeltes Innenraumsystem/Lagersystem ist verfügbar. Details auf Anfrage.

#### Weitere Ergänzungen:

##### Grenzbebauung

Die Möglichkeit der Grenzbebauung muss im Einzelfall baurechtlich geprüft werden. Insbesondere ist auf den Überstand der Garagen über die hinteren Fundamente und auf die besondere Entwässerungsführung zu achten.

##### Fundamente

Werden die Garagenfundamente bauseits erstellt, so muss nach dem, mit der Auftragsbestätigung übergebenen Plan gearbeitet werden. Eine beabsichtigte Erdanfüllung/Erdüberfüllung muss spätestens bei Vertragsabschluss angezeigt werden. Bei Erdanfüllung werden in der Regel Fundamente mit Schubsicherung notwendig!

**Wir behalten uns Änderungen der Ausführung und der Konstruktion ohne vorherige Ansage vor!**